

Caracterización de la comunidad de galápagos del humedal de Salburua, Vitoria-Gasteiz

Leire Paz Leiza¹, Xabier Buenetxea Aragüés¹, Asier Rodríguez Larrinaga^{1,2}.

¹BOLUE Ingurumen Ikerketak. boluemys@hotmail.com ²IMEDEA, C/ Miquel Marqués 21, 07190 Esporles, Mallorca.



El Parque de Salburua, con casi 200 ha y situado al este de la ciudad de Vitoria-Gasteiz, es en la actualidad uno de los humedales continentales más valiosos del País Vasco.

Tras un primer muestreo en 2002 en el que se extrajeron galápagos exóticos e identificaron ejemplares de las especies autóctonas galápagos leproso *Mauremys leprosa* y galápagos europeo *Emys orbicularis*, en 2008 se puso en marcha un proyecto de caracterización de la población de galápagos autóctonos y extracción de los galápagos exóticos en esta zona húmeda.

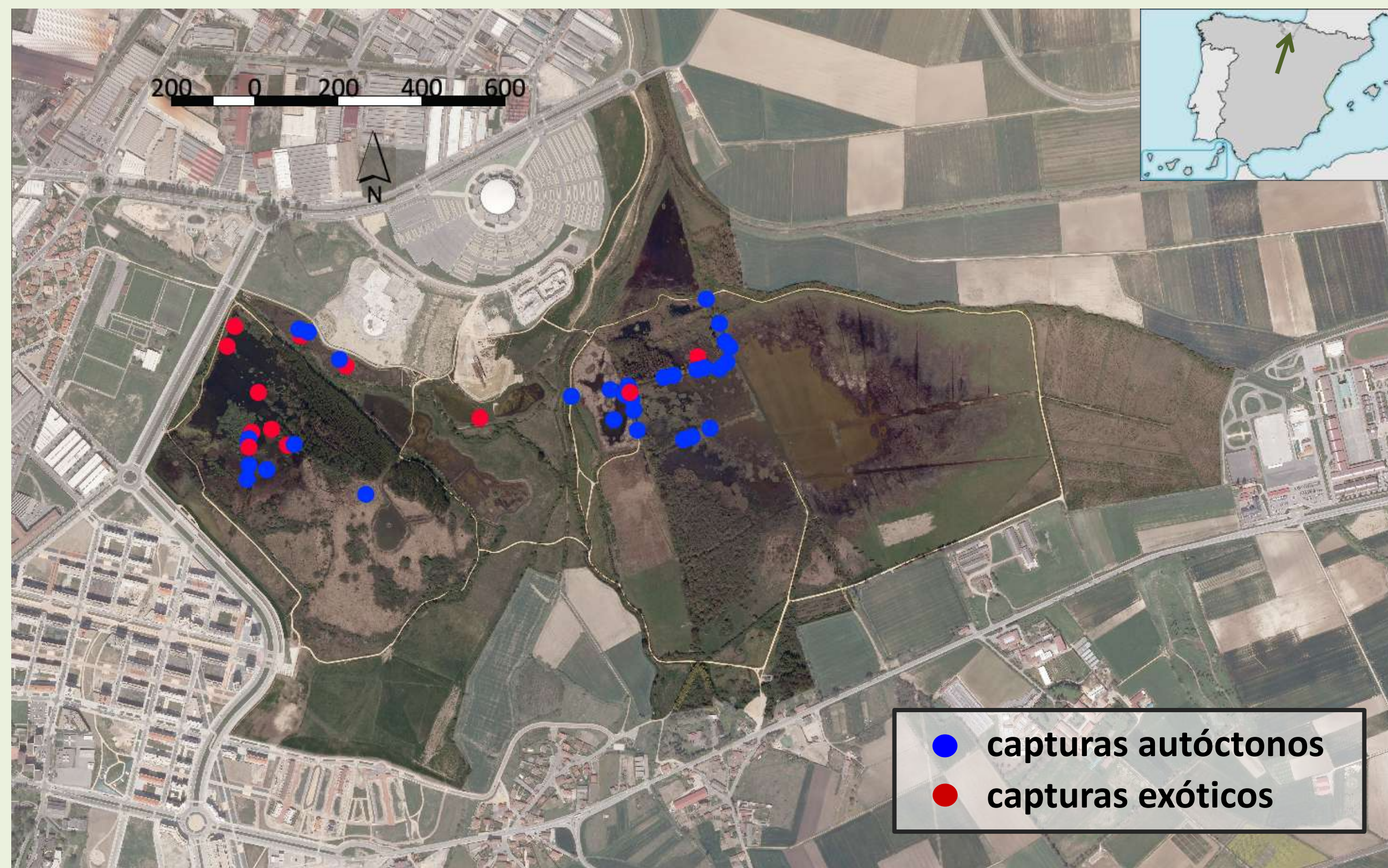


Figura 1: Localización de las capturas de galápagos autóctonos y exóticos realizadas en el humedal de Salburua hasta 2009 (incluido).

Características del muestreo

Se colocan trampas tipo nasas cebadas flotantes con revisión diaria durante al menos 10 días consecutivos, dos veces por temporada.

-2008: Se trampean intensivamente todas las superficies de agua dentro del Parque, abarcando la diversidad de hábitats.

-2009: Se concentra el muestreo en las antiguas acequias dentro de las balsas del humedal (identificadas como hábitat preferente según los datos del 2008), extendiéndose también por los arroyos colindantes fuera de los límites del Parque.

-2010: Estima del tamaño de la población de galápagos leproso, radioseguimiento de los movimientos de varios ejemplares dentro del humedal y continuar con las labores de extracción de galápagos exóticos.

Resultados

No se incluyen los datos de 2010 ya que están siendo analizados.

-Galápagos autóctonos: se han identificado 28 individuos distintos de la especie *M. leprosa*, entre los que se encuentran ejemplares de ambos sexos (sex ratio M:H de 1'15:1) y distintas clases de edad (Fig. 3). Desde 2003 no ha vuelto a producirse ninguna captura de *E. orbicularis*.

-Galápagos exóticos: se han extraído 12 ejemplares, de 4 taxones distintos (Fig. 2), todos adultos y sólo uno macho. No hay indicios de reproducción y el reducido número de ejemplares avistados sugiere que la estrategia de control actual es adecuada.

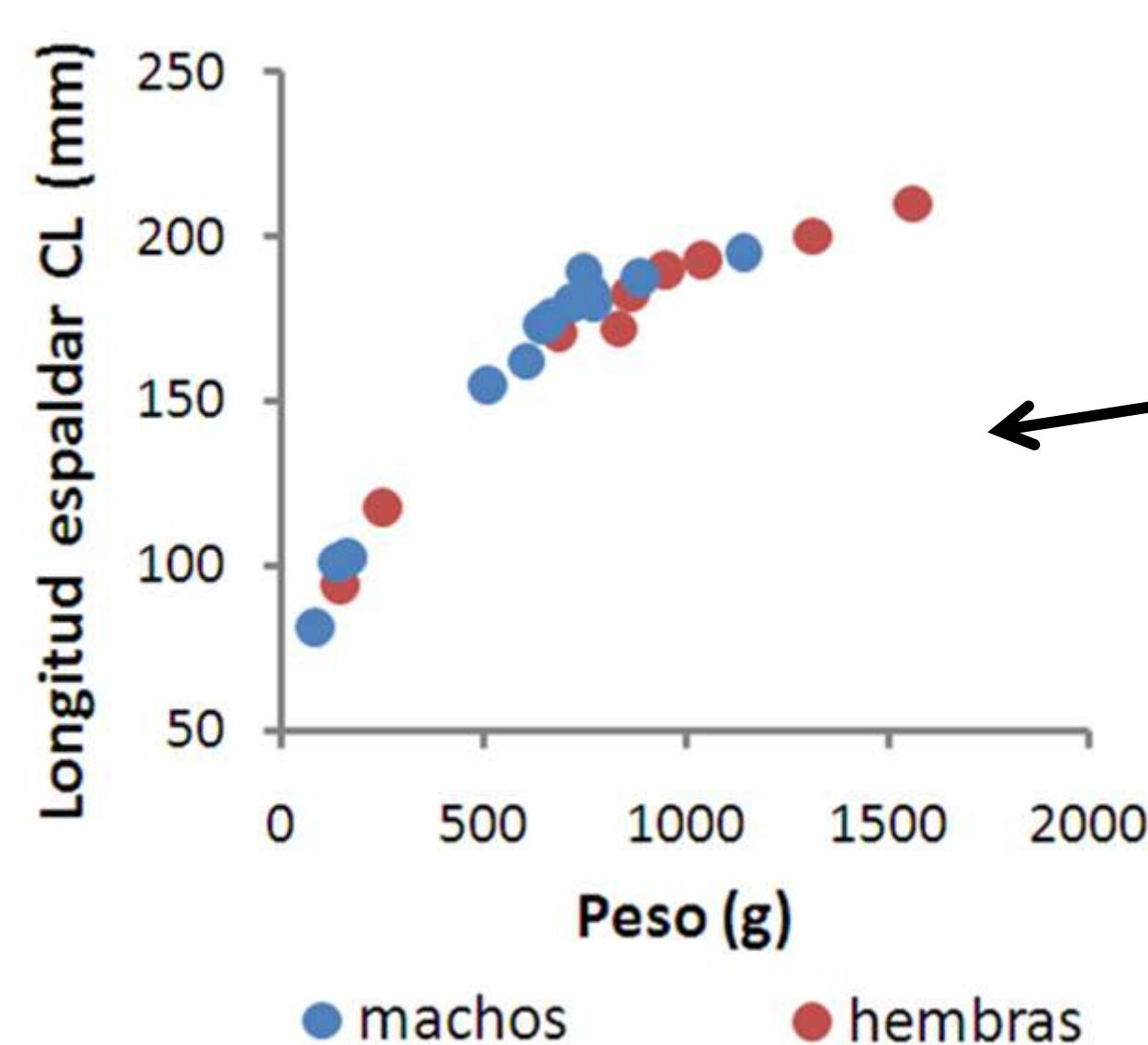


Figura 3: Sexo y tamaño de los ejemplares de *M. leprosa* capturados en el humedal de Salburua hasta 2009 (incluido).

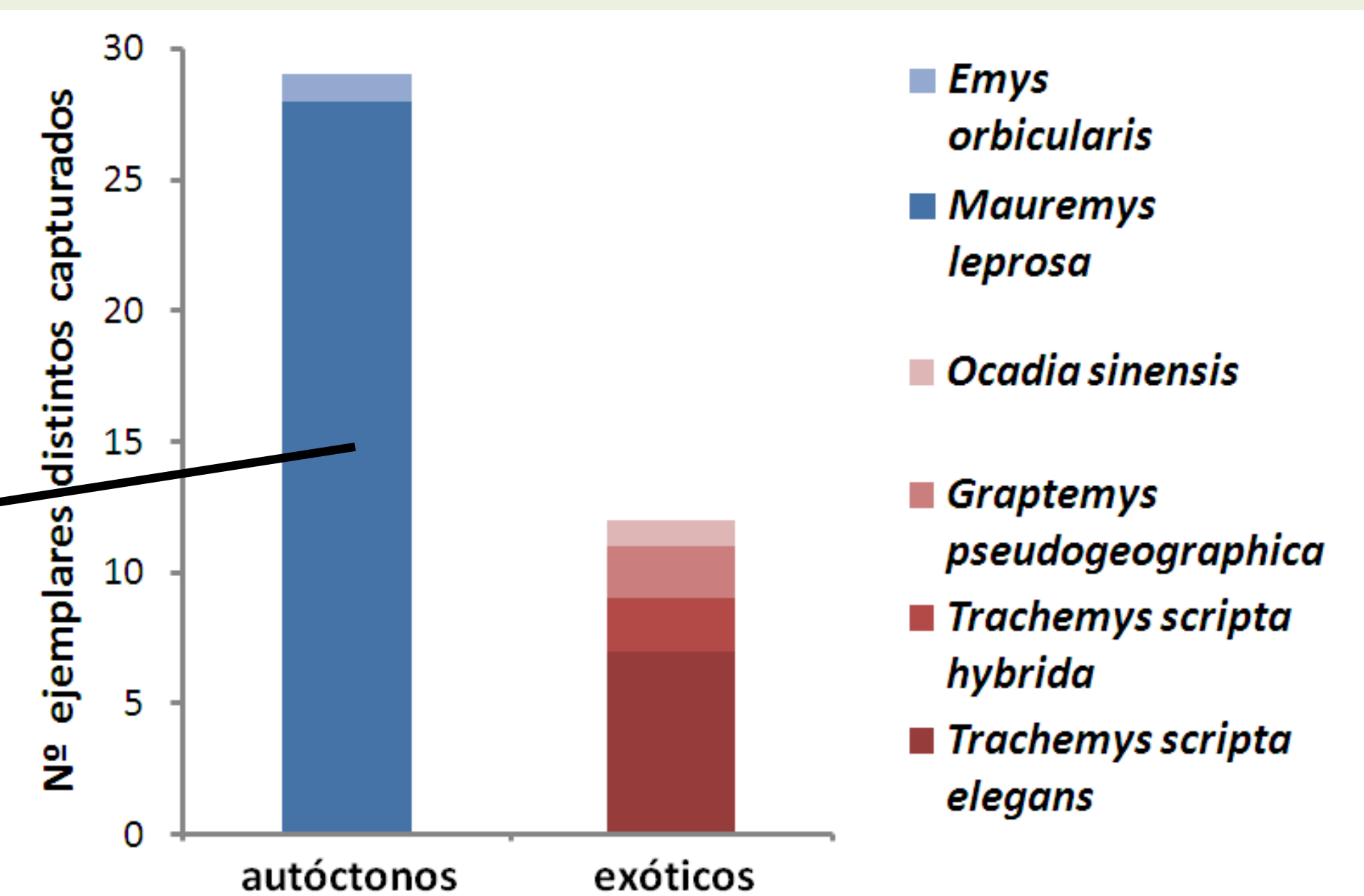


Figura 2: Capturas de galápagos en el humedal de Salburua hasta 2009 (incluido) según taxones.

La población de galápagos leproso de Salburua es la más grande de las dos únicas poblaciones reproductoras conocidas hasta el momento en la provincia de Álava.

Para más detalles, consultar los informes técnicos en: <http://www.vitoria-gasteiz.org/w24/es/html/14/148.shtml>



Estudio realizado por:



para:

